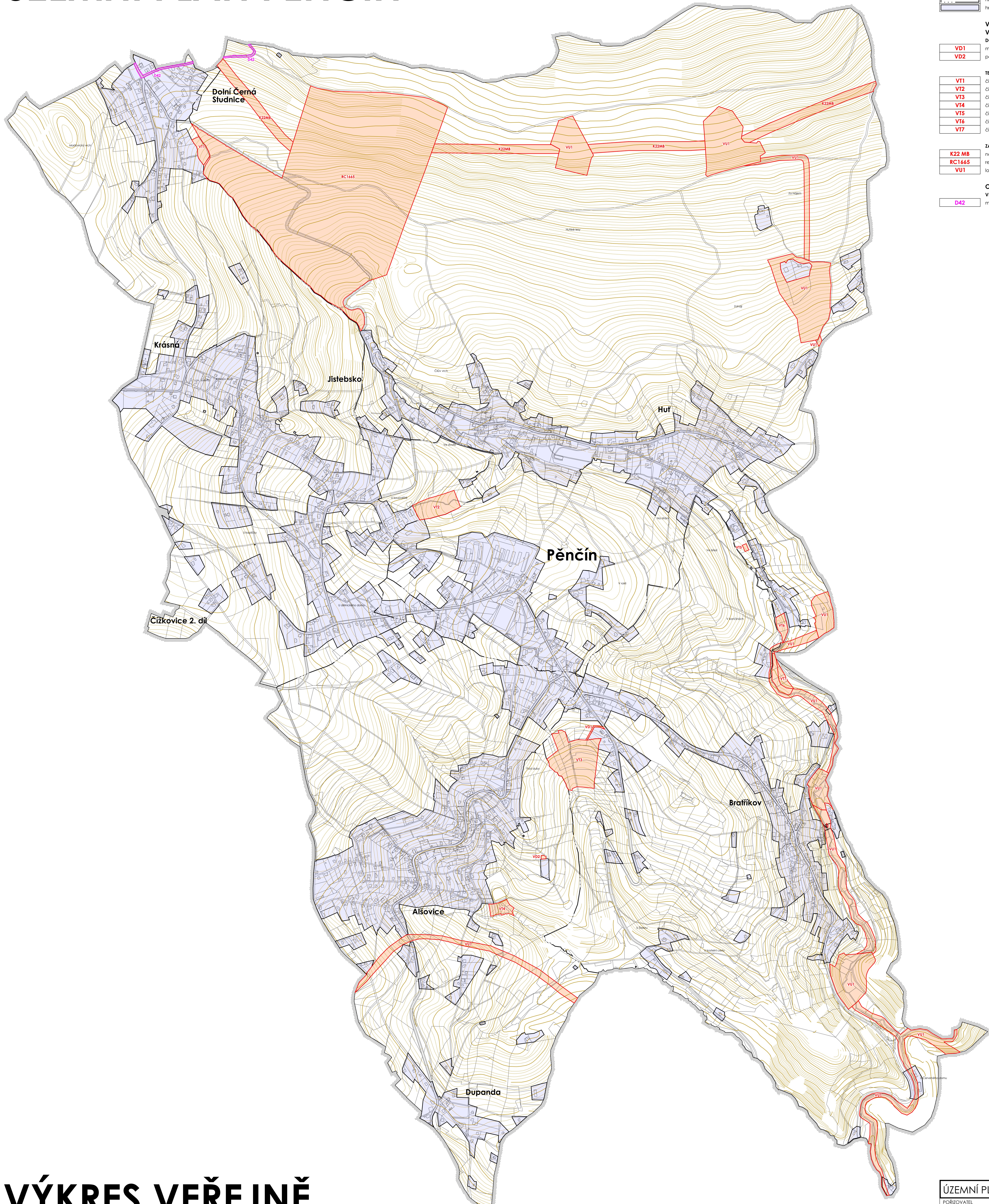


ÚZEMNÍ PLÁN PĚNČÍN



LEGENDA

- HRANICE ÚZEMNÍCH JEDNOTEK**
 hranice administrativního území obce
 hranice katastrálního území
 hranice zastavěného území k 1.8. 2013
- VEŘEJNĚ PROSPĚŠNÉ STAVBY A OPATŘENÍ S MOŽNOSTÍ VYVLASTNĚNÍ**
- DOPRAVNÍ INFRASTRUKTURA**
 VDI1 místní komunikace (B2)
 VD2 parkoviště (A8)
- TECHNICKÁ INFRASTRUKTURA**
 VT1 částečná odpadních vod (J2)
 VT2 částečná odpadních vod (J16)
 VT3 částečná odpadních vod (B1)
 VT4 částečná odpadních vod (A10)
 VT5 částečná odpadních vod (H15)
 VT6 částečná odpadních vod (H16)
 VT7 částečná odpadních vod (B7)
- ZALOŽENÍ PRVKŮ ÚZEMNÍHO SYSTÉMU EKOLOGICKÉ STABILITY**
 K22 MB nadregionální biokoridor K22 MB
 RC1665 regionální biocentrum RC1665
 VU1 lokální prvky ÚSES
- OSTATNÍ VEŘEJNĚ PROSPĚŠNÉ STAVBY**
VEŘEJNĚ PROSPĚŠNÉ STAVBY - TURISTICKÁ DOPRAVA
 D42 multifunkční turistický koridor - Nová Hřebenovka

VÝKRES VEŘEJNĚ PROSPĚŠNÝCH STAVEB, OPATŘENÍ A ASANACÍ

ÚZEMNÍ PLÁN PĚNČÍN	
POŘIZOVATEL PROJEKTANT ZHOTOVITEL AUTORSKÝ KOLEKTIV	Měú Železný Brod Ing. Eduard Žaluda ŽALUDA, projektová kancelář Ing. Eduard Žaluda, Ing. Roman Vadrný Ing. Renata Kaspárková, Mgr. Věra Holubová, Petr Schejbal Ing. Slavomír Jarol, Ing. arch. Edita Vávrová
VÝKRES VEŘEJNĚ PROSPĚŠNÝCH STAVEB, OPATŘENÍ A ASANACÍ	PARE 3 VÝKRES Č. 3 MĚŘÍTKO 1:5 000
DATUM IV/2015	